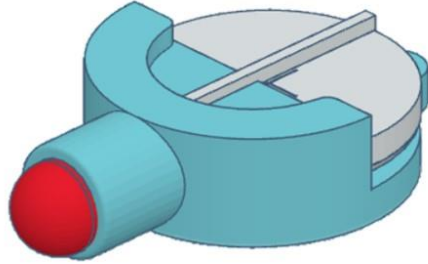


# פנס לד



הוראות בטיחות: 

- נעליים סגורות, משקפי מגן

ציוד/כלים דרושים: 

- החלק המודפס של הפנס
- נורת לד 5 מ"מ
- סוללת כפתור CR-2032


# הוראות הרכבה:

1 הכניסו את נורת הלד לפתח.

2 הכניסו את הסוללה לחרץ המיועד. שימו לב שהסימון (+) מופנה כלפי מעלה.

הקפידו שהרגל הארוכה (+) תיכנס לחרץ העליון.

3 לחצו על הרגל של הלד כדי שייזוץ מגע עם הסוללה.



פתח להכנסת הלד

פתח להכנסת הסוללה

נורת לד 5 מ"מ

סוללה CR-2032

